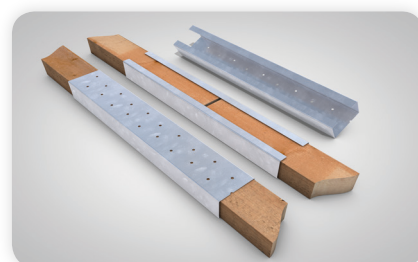
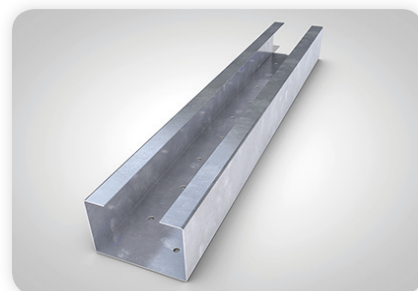


Dachlattenverbinder - Tectum

Dachlattenstöße werden oft auf einer einfachen Lattung am Kopfende vernagelt. Laut Regelwerk des ZVDH ist das so nicht zulässig. Eine absolut einfache Variante ohne zusätzlichen Arbeitsaufwand die Dachlatten zu verbinden, unabhängig davon wo der Stoß gerade ist, sind die Dachlattenverbinder von briel.

Ferner kann man mit diesem Produkt den Ortgang, bei z.B. nachträglicher Fassadendämmung, verbreitern.



1 Produkt - 2 Funktionen:

- als Dachlattenverbinder
- als Dachlattenverlängerung

Material / Materialstärke:	verzinktes Stahlblech 0,75 mm				
Profilgröße:	für Einlattung von 30 x 50 mm für Einlattung von 40 x 60 mm				
Verpackungseinheit:	50 Stück				
Anwendungen:	- zur Verbindung von Dachlatten - Verbreiterung des Dachüberstandes zum Schutz des Außensparrens, bei vorzunehmender Fassadendämmung				
Lochbild:	versetzte Löcher zur Abführung von Restfeuchte der Dachlatte				
Optionen:	Sondergrößen möglich				
Gewicht Verpackungseinheit:	400 mm	500 mm	750 mm	1200 mm	2000 mm
für Lattung: 30 x 50 mm	ca. 18 kg	ca. 23 kg	ca. 35 kg	ca. 57 kg	ca. 92 kg
für Lattung: 40 x 60 mm	ca. 21 kg	ca. 27 kg	ca. 41 kg	ca. 67 kg	ca. 108 kg
Regelwerkinweise:	Regelwerk des deutschen Dachdeckerhandwerk im Bereich „Hinweise“, Holz und Holzwerkstoffe 3.1.2 + 3.1.3 oder „Handbuch Geneigtes Dach“				

Weitere Informationen für Sie:



Technische Änderungen vorbehalten. Stand: 05.2017

Als Grundlage zur Planung und Montage sind die Regelwerke des ZVDH sowie die einschlägigen DIN-Normen zu beachten.

- Weitere Informationen:
- Technisches Datenblatt
 - Montagetipp
 - Problemstellung
 - Infopaket